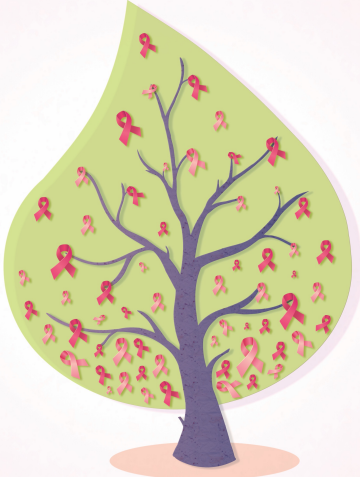


الكشف المبكر لسرطان الثدي



يحدث سرطان الثدي لواحدة من كل ثمان
سيدات

إكتشافه مبكراً يجعل الشفاء منه أسهل

يوجد بهذا المنشور التثقيفى معلومات عن
الإكتشاف المبكر لسرطان الثدي



عيادات الكشف المبكر



معهد البحوث الطبية، جامعة الإسكندرية
توجد أشعة الماموجرام و الموجات فوق صوتية
المستشفى الرئيسى الجامعى بالإسكندرية
توجد أشعة الماموجرام والموجات فوق صوتية
المركز الإقليمي لصحة المرأة بالإسكندرية
توجد أشعة الماموجرام وأشعة الموجات فوق صوتية
جميع مراكز طب الأسرة
توجد خدمة الفحص السريرى

مع تحيات وحدة الحوكمة الصحية
معهد البحوث الطبية، جامعة الإسكندرية
٧١ شارع فيكتور عمانويل، سموحة
هاتف: ٠٣ ٢٤٢ ٨٠٩٥ ٠٣ ٤٢٧ ١٥٢٨



أوقات الكشف المبكر

الفحص الذاتى

من عمر ٢٠ عام فأكثر:
شهرياً

الفحص السريرى بواسطة الطبيب

من عمر ٢٠ إلى ٤٠ عام:
كل ٣ أعوام
من عمر ٤٠ عام فأكثر:
كل عام

الفحص الإشعاعى أو التصويرى

من عمر ٤٠ عام فأكثر:
كل عام أو عامين

فى حالة وجود تاريخ مرضى بالعائلة ينصح
بزيادة معدلات الفحص تحت إشراف طبيب

أسلوب الحياة الصحى هو الحياة



الكشف على الثدي

أولاً: الفحص الذاتي

عليكى بفحص ثديك شهرياً إبتداءً من سن عشرون عام وملاحظة حدوث أى تغيرات فى الشكل أو الحجم. أسهل طريقة لفحص الثدي هى أثناء الإستحمام و ذلك بعد إنتهاء الدورة الشهرية بإسبوع.

ثانياً: الفحص السريرى للثدى

يقوم الطبيب بفحص الثدي لوجود أى تغيرات أو كتل محسوسة.

ثالثاً: التصوير

هو فحص للثدى عن طريق أجهزة متخصصة مما يساعد على إكتشاف وجود تغيرات بالثدى خاصة فى حالة عدم وجود علامات أو أعراض مصاحبة. يمكن تصوير الثدي بالأشعة أو الموجات الصوتية.

أشعة الماموجرام

هى أشعة يجب عملها بصورة دورية للسيدات فوق ٤٠ عام لإكتشاف وجود سرطان الثدي فى مراحل المبكرة حيث يمكن أن يتواجد دون علامات أو أعراض مصاحبة له.

يتم وضع الثدي بين قرصين والضغط عليه برفق بجهاز الأشعة للحظة وذلك لأخذ صورة مسطحة للثدى ولكل الأنسجة.

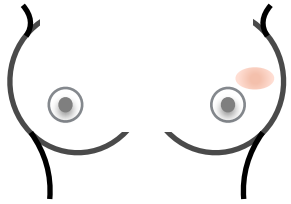
الموجات فوق الصوتية

تستخدم الموجات فوق الصوتية فى الكشف المبكر لسرطان الثدي حيث يقوم طبيب الأشعة بوضع شىء يشبه الميكروفون مدهون بالجل وتحريره على الجلد لإلتقاط صور لأنسجة الثدي و الغدد الليمفاوية و التى تظهر على شاشة الكمبيوتر باللون الأسود والأبيض. الموجات فوق صوتية آمنة ولا تسبب ألم.

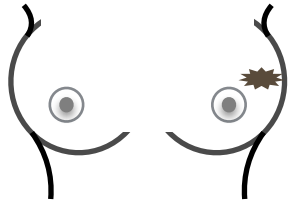
تفضل الموجات فوق الصوتية للسيدات أقل من ٤٠ عام.

أعراض سرطان الثدي

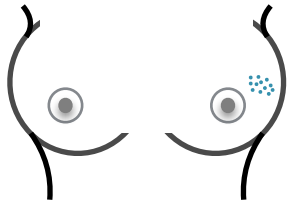
يجب إستشارة الطبيب عند ظهور أى من هذه الأعراض



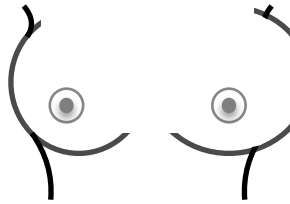
تورم أو إحمرار أو سخونة
أو لون داكن بالثدى



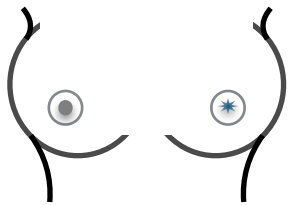
ورم أو عقدة صلبة أو سماكة
بالثدى أو تحت الإبط



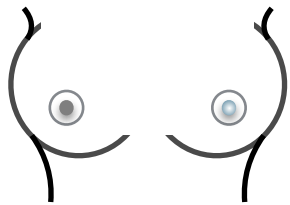
تنفير أو خشونة بجلد
الثدى مثل سطح البرتقالة



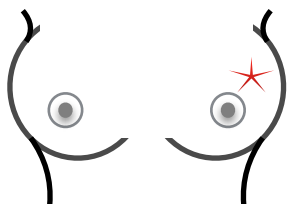
تغير فى حجم أو شكل
الثدى أو الحلمة



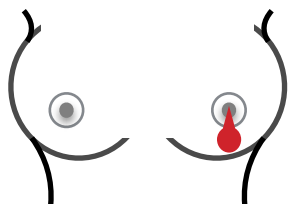
إنسحاب الحلمة للداخل
أو أى جزء من جلد الثدي



حكة (هرش) أو طفح
جلدى أو تقشير بالحلمة



ألم حديث بمكان محدد
بالثدى و لا يزول



إفرازات من الحلمة تظهر
فجأة